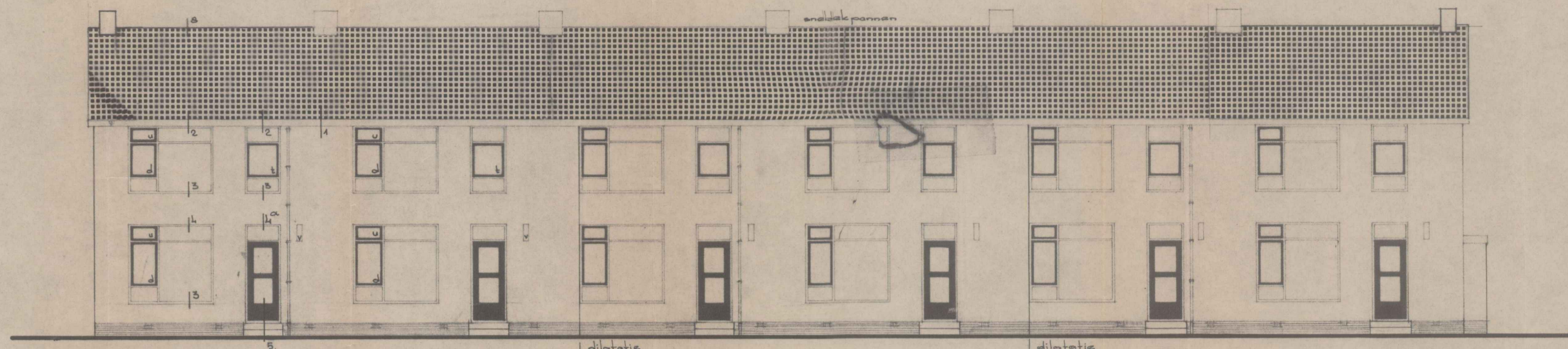
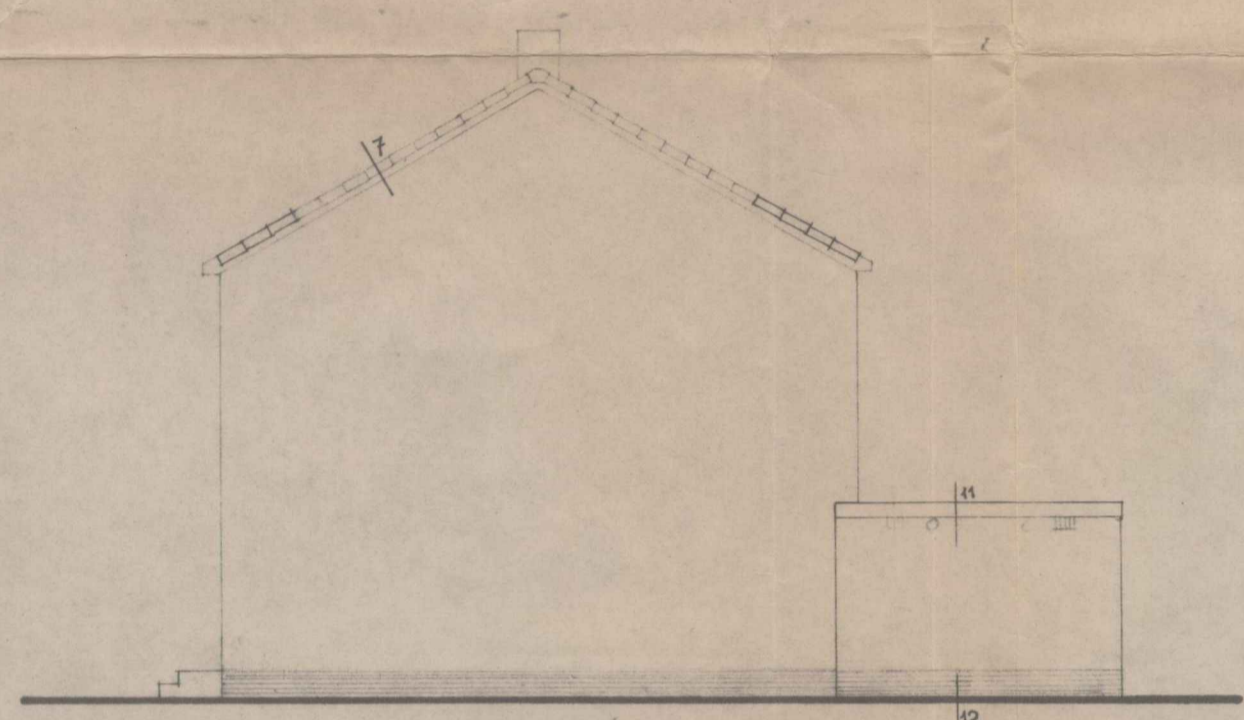


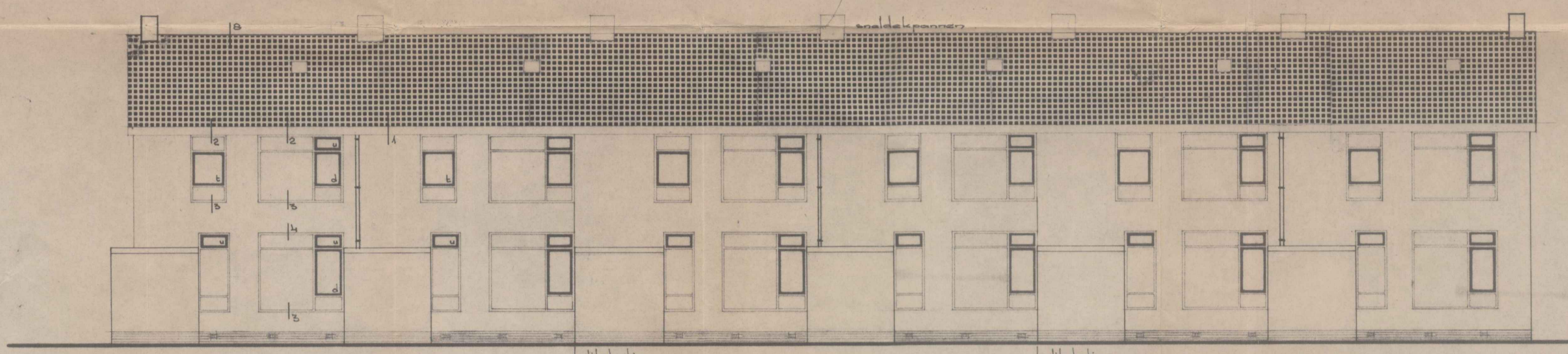
linker zijgevel



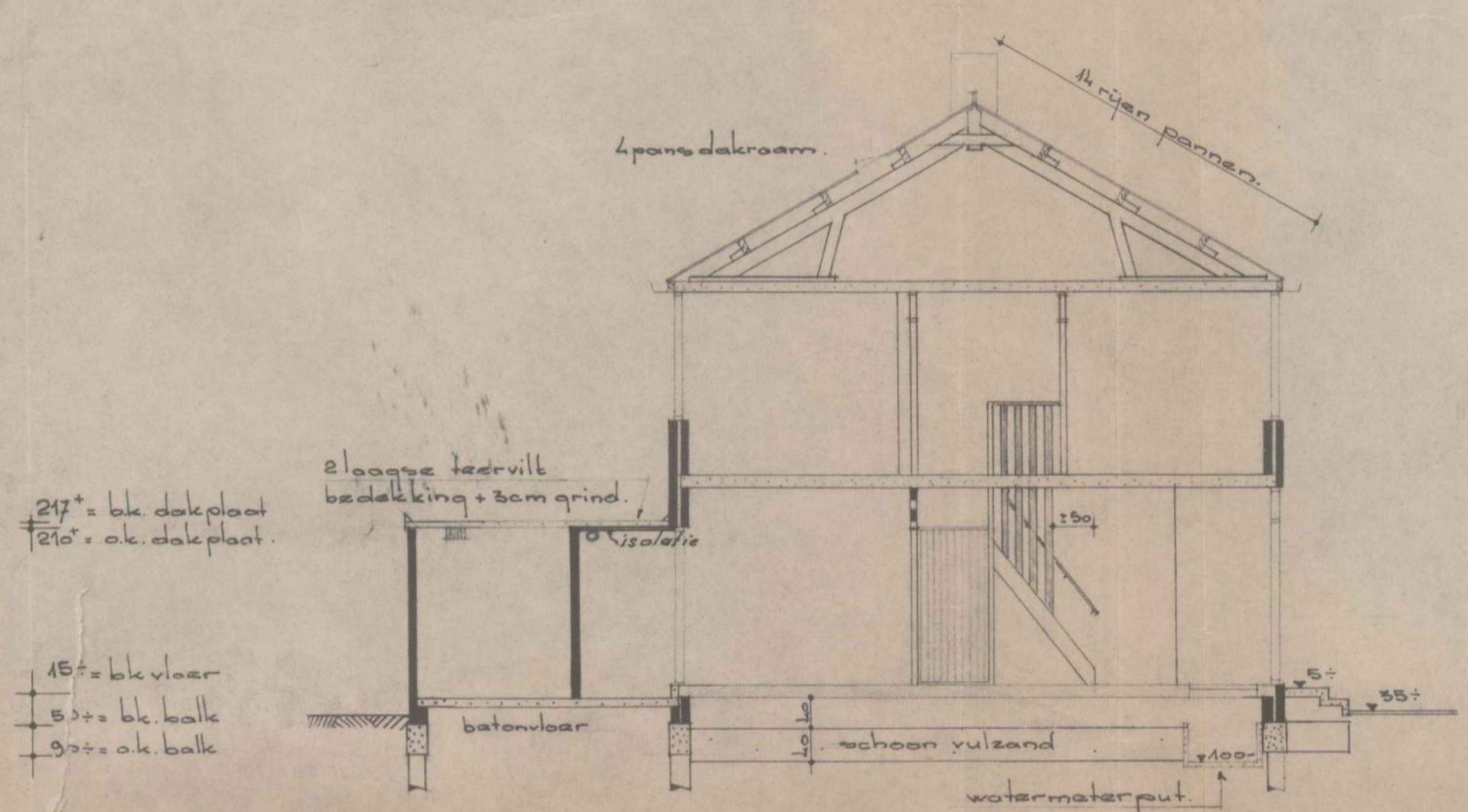
voorgevel



rechter zijgevel

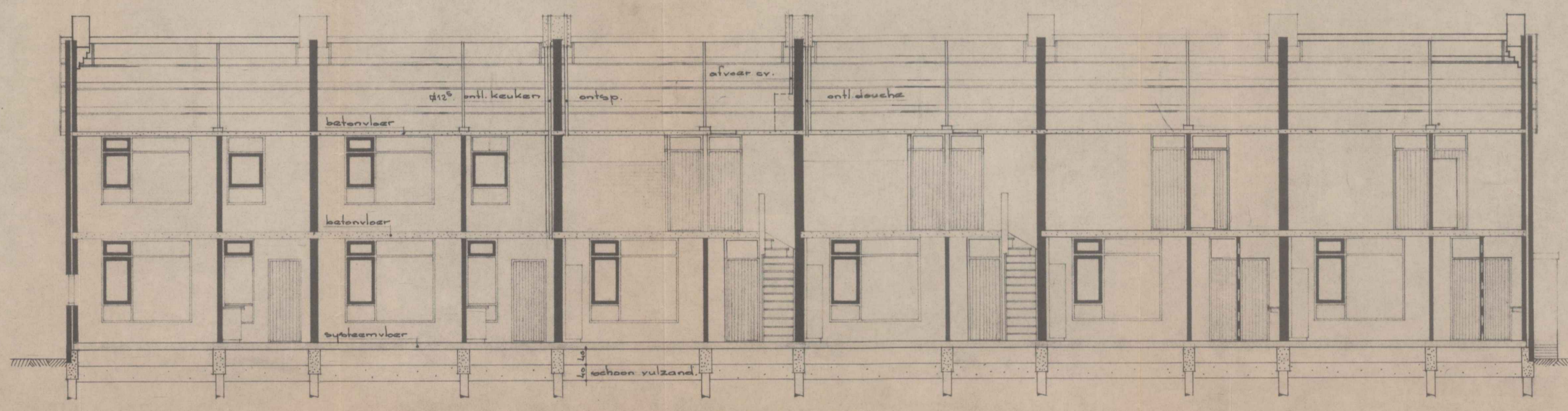


achtergevel



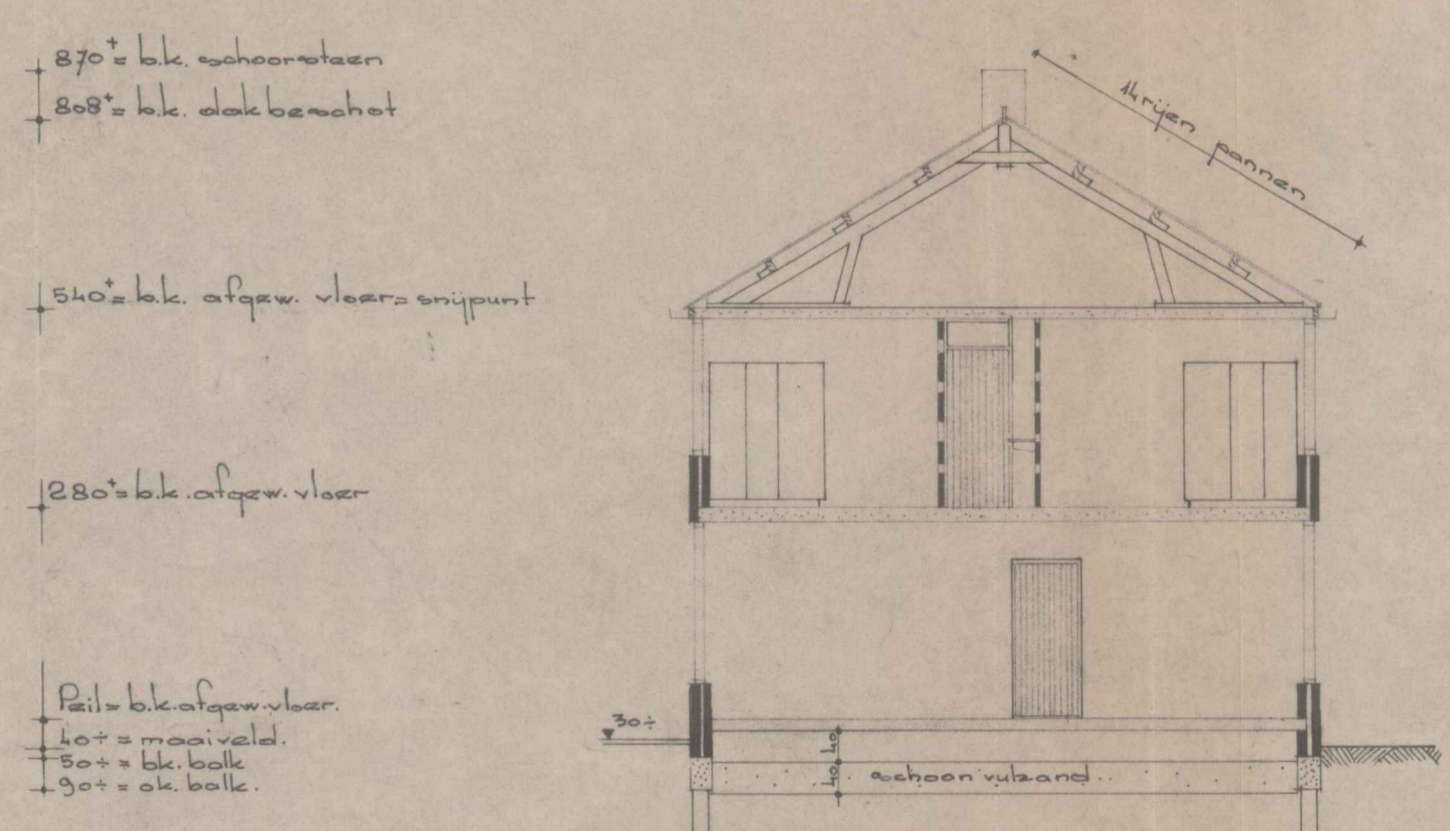
doorsnede A-B

870⁰ h.k. schoorsteen
800⁰ h.k. dakbeschot
540⁰ h.k. afgezw. vloer = snijpunt
280⁰ h.k. afgezw. vloer
Pis- h.k. afgezw. vloer
300⁰ m.a.v. veld



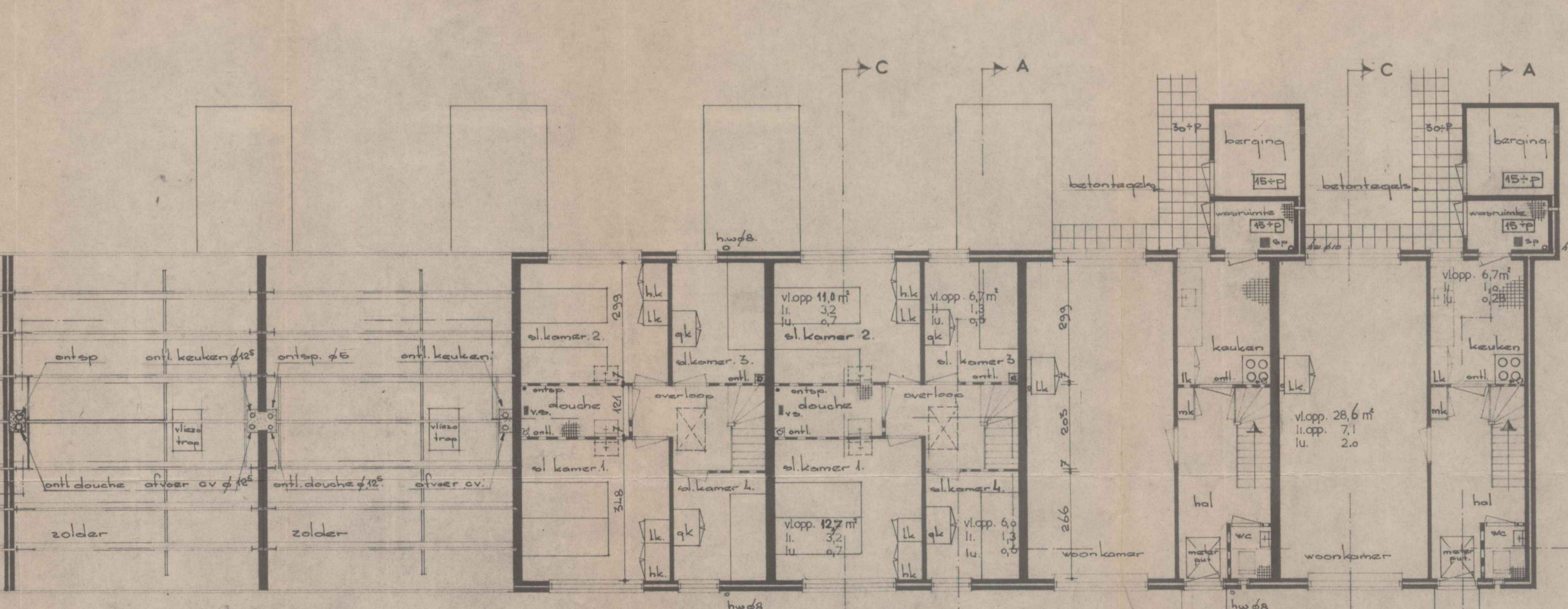
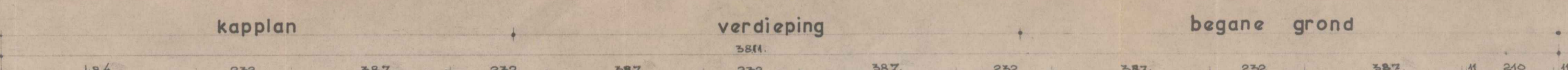
doorsnede E-F.

voor betonwerk en fundering zie nodere constructietekeningen.



doorsnede C-D

870⁰ h.k. schoorsteen
800⁰ h.k. dakbeschot
540⁰ h.k. afgezw. vloer = snijpunt
280⁰ h.k. afgezw. vloer
Pis- h.k. afgezw. vloer
300⁰ m.a.v. veld



4x23	ruiter	d	drainriem	ontep	ontspanning
6x16 ⁰	gevelingen in d. lengte	t	tuinriem	anti	ontluchting
6x18	apartementen	u	uitstroem	av	centrale verwarming
6x11	kraanpale stijlen	v	volroom	vc	waterloos
6x11	sloofstukken	lk	lagkroon	hw	hanselwater
6x11	makelaars	hk	hangkroon	hw	hanselwater
		gk	gevelende wand	hw	hanselwater
		ml	meterkast	hw	hanselwater
		sp	schoorput	hw	hanselwater
		vs	vloer stijlen	hw	hanselwater

plattegronden
 REN 801.
 lang gevel: 4,50 m. - 100 mm. - 1/2 st. muur
 dwarsgevel: 4,50 m. - 100 mm. - 1/2 st. muur
 hoekmuur: 10 cm. betonwand
 1/2 st. muur // hoekmuur 10 cm. betonwand
 alle oppervl. in metaalwerk. aangegeven o.v.v. u. lemmen 20 cm.
 kleur gevelsteen en schildel pannen volgens nodere opgave.

28 MEI 1968
 Woningbouwvereniging
 "GRU"
 te Groningen
 P.J. Sluiter,
 directeur

BIJLAGE, behorende bij brief van 5.11.67
 van 28.1.68, 1968, nr. 4.244

BETREFT: zeventienwoningen, west end te Groningen

uitvoeringsontwerp. sch. 1:100 WERKNO. 419

GETEKEND: M.C. 27 GEWIJZIGD: M.C. 27 M.C. 27 M.C. 27
 GEZIEN: M.C. 27 M.C. 27 M.C. 27 M.C. 27
 ACCOORD: M.C. 27 M.C. 27 M.C. 27 M.C. 27

BUREAU VOOR ARCHITECTUUR EN STEDEBOUW - IR. P. VAN LOO B.I. en S. VAN DER MEI INC. - VAN SCHINDELSTRAAT 9 GRONINGEN TEL. 55220